

Акт
лесопатологического обследования № _____
лесных насаждений Кваркенского лесничества
Оренбургской области

Способ лесопатологического обследования: Инструментальный

Место проведения:

Участковое лесничество	Урочище	Квартал	Выдел	Площадь, га	ЛП выдел	Площадь ЛП выдела
Зеленодольское	-	31	18	0,7	-	-

Лесопатологическое обследование проведено на общей площади 0,7 га.

2. Инструментальное (детальное) обследование лесных насаждений.

2.1 Лесничество: Кваркенское, уч. лесничество: Зеленодольское,
участок: -, кв. 31 выд. 18 ЛП выдел: -.

Наличие ограничений или особенностей участка, влияющих
на назначение СОМ:

Имеется угроза возникновения очагов вредных организмов; имеется угроза увеличения пожарной
опасности в лесах.

2.2. Фактическая таксационная характеристика лесного
насаждения не соответствует таксационному описанию.

Причины несоответствия:
давность лесоустройства 10 и более лет.

Ведомость лесных участков с выявленными несоответствиями
таксационным описаниям приведена в приложении 1 к данному Акту.

2.3. Состояние насаждения: погибшее.

2.4 СКС насаждения: 5. Причины ослабления, повреждения насаждения: устойчивый низовой пожар 1-3
летней давности высокой интенсивности (код 865). Данные причины определены по следующим
признакам: ожог, прогар стволов 1-3 лет (камбий поврежден, высушивание луба >3/4 окр. ств.) (код 326).

2.4.1 Заселено (отработано) стволовыми вредителями:

Вид вредителя	Поро-да	Встречаемость заселенных деревьев, % от запаса породы	Встречаемость отработанных деревьев, % от запаса породы	Степень заселения лесного насаждения
1	2	3	4	5
-	-	-	-	-

2.4.2 Повреждено огнем:

Вид пожара	Порода	Состояние корневых лап		Состояние корневой шейки		Высушивание луба		Обугленность древесины более 1/3 высоты ствола	
		% поврежденных огнем корней	% деревьев с данным повреждением	Обугленность древесины шейки по окружности (1/4; 1/2; 3/4; более 3/4)	% деревьев с данным повреждением	по окружности (1/4; 1/2; 3/4; более 3/4)	% деревьев с данным повреждением	по окружности ствола (< 1/2; > 1/2)	% деревьев с данным повреждением
1	2	3	4	5	6	7	8	9	10
УН пожар 1-3 лет ВИ	С					камбий поврежден, высушивание луба >3/4 окр. ств.	100		

2.4.3 Поражено болезнями:

Болезнь/возбудитель	Порода	Встречаемость % от запаса насаждения	Степень поражения лесного насаждения
1	2	3	4
-	-	-	-

2.5. Выборке подлежит 100 % деревьев по запасу, в том числе:
 без признаков ослабления 0 %,
 ослабленных 0 %,
 сильно ослабленных 0 %,
 усыхающих 0 %,
 свежего сухостоя 0 %,
 свежего ветровала 0 %,
 свежего бурелома 0 %,
 старого сухостоя 100 %,
 старого ветровала 0 %,
 старого бурелома 0 %.

2.6. Полнота лесного насаждения после уборки деревьев, подлежащих рубке, составит: 0.

Критическая полнота для данной категории лесных насаждений составляет 0,3.

Заключение к инструментальному обследованию участка

На участке имеется погибшее насаждение, в целях улучшения санитарного и лесопатологического состояния участка назначается проведение ССР на площади 0,7 га.

Участковое лесничество	Урочище (дача)	Квартал	Выдел	Площадь выдела, га	ЛП выдел	Площадь ЛП выдела	Вид мероприятия	Площадь мероприятия, га	Порода	Доля выбираемой древесины по запасу, %	Рекомендуемый срок проведения мероприятия
1	2	3	4	5	6	7	8	9	10	11	12
Зеленодольское	,	31	18	0,7	-	-	ССР	0,7	С.	100	2023-2025 гг.

Ведомость перечета деревьев и абрис лесного участка прилагаются (прил. 2 и 3 к данному акту).

Рекомендации по проведению мероприятий, не относящихся к мероприятиям по предупреждению распространения вредных организмов: нет.

Дата проведения обследований: 10.07.2023 года.

Дата составления документа: _____ года.

Исполнитель работ по проведению ЛПО:

ФИО: Теплов О.А.

Организация: ИП Теплов

Должность: специалист лесного хозяйства

Подпись

Телефон: 89265922711

Согласовано:

Руководитель (лесничий)

ГКУ "Кваркенское лесничество"



В.В. Павленко

Ведомость
лесных участков с выявленными несоответствиями таксационным описаниям
Субъект Российской Федерации: Оренбургская область. Лесничество (лесопарк): Кваркенское.
Участковое лесничество: Зеленодольское. Урочище (лесная дача): -.

Год проведения лесоустройства	Номер квартала	Номер выдела	Площадь выдела, га	Защитные	Противопожарные леса	лс	ОЗУ	Источник данных	Номер ЛП выдела	Площадь ЛП выдела, га	Таксационная характеристика								Заложено пробных площадей		
											состав	порода	возраст, лет	средняя высота, м	средний диаметр, см	тип леса	полнота	бонитет			
	1	2	3	4	5	6	7	8	9	10	11	12	13	14	15	16	17	18	19	20	21
								ТО			9С1Б	Сосна	45	15	16	В2С	0,7	2	160		
1997	31	18	0,7					Ф	-	-	10С	Сосна	45	19	24	В2С	0,6	2	170	0	0,7

Примечание:
ТО - таксационные описания
Ф - фактическая характеристика лесного насаждения

Исполнитель работ по проведению лесопатологического обследования:

Теплов О.А.
Дата составления документа: _____ года. Тел. 89265922711

ВРЕМЕННАЯ ПРОБНАЯ ПЛОЩАДЬ

1.1 Субъект Российской Федерации: Оренбургская область.

Лесничество (лесопарк): Кваркенское.

Участковое лесничество: Зеленодольское.

Урочище (лесная дача): -.

Квартал: 31. Выдел: 18. Площадь выдела: 0,7 га.

Лесопатологический выдел: -. Площадь ЛП выдела: 0,7 га.

1.2 Метод пересчета: сплошной пересчет.

Размер временной пробной площади: 0,7 га.

1.3 Фактическая таксационная характеристика насаждения:
состав: 10С; возраст: 45 лет; тип леса: В2С; бонитет: 2.
запас на га: 170; полнота: 0,6; возобновление: отсутствует.

1.4 Номер очага вредных организмов: б/н.

Тип очага вредных организмов: -.

Фаза развития очага вредных организмов: -.

1.5 Причины ослабления, повреждения насаждения и время: устойчивый низовой пожар 1-3 летней давности высокой интенсивности (код 865). Время повреждения: 2021 гг. Состояние насаждения: погибшее, СКС насаждения 5.

1.6 Назначенные мероприятия: ССР.

Исполнитель работ по проведению лесопатологического обследования:

Теплов О.А.



Дата составления документа: _____ года. Тел. 89265922711

ВЕДОМОСТЬ ПЕРЕЧЕТА ДЕРЕВЬЕВ

Итоговая ведомость по насаждению. СКС насаждения: 5.

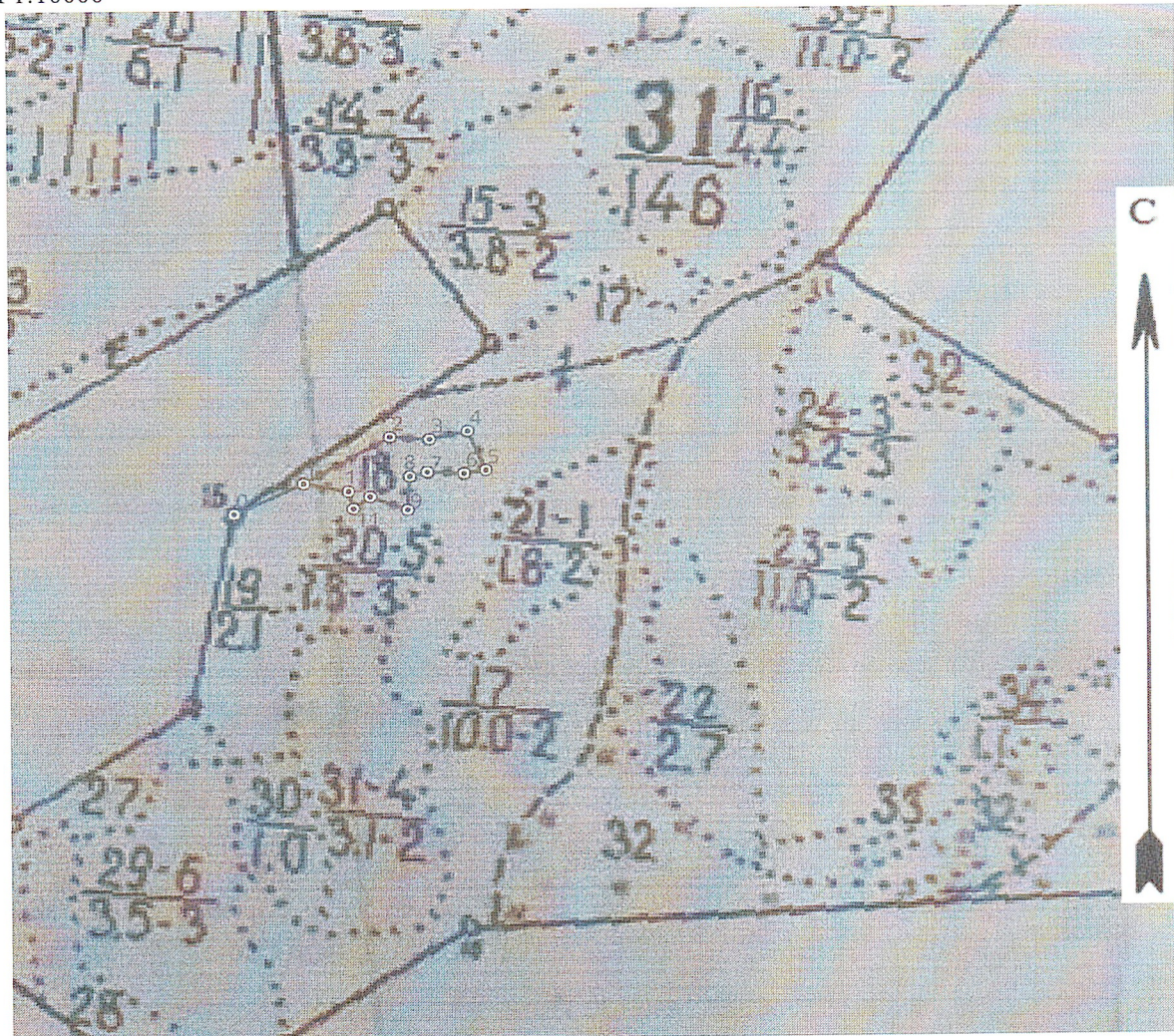
Итоговая ведомость по насаждению. СКС насаждения: 5.																		Всего	
Ступени толщины см	Количество деревьев по категориям состояния, шт.																шт./ куб.м.	в т.ч. подлежит рубке, %	
	1		2		3		4		5		5 (а,б,в)			5 (г,д,е)					
	Н	З	Н	З	Н	З	Н	З	Н	З	Н	З	О	Н	З	О			
1	2	3	4	5	6	7	8	9	10	11	12	13	14	15	16	17	18	19	
8														12			12	4,5	
12														24			24	9,1	
16														12			12	4,5	
20														42			42	15,9	
24														66			66	25,1	
28														60			60	22,7	
32														30			30	11,4	
36														18			18	6,8	
-																			
-																			
итого, шт														264			264	100,0	
итого, куб.м.														118,7			118,7	118,7	
итого, куб.%														100			100	100	



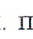

Порода1: С. СКС породы: 5.

Порода1: С. СКС породы: 5.																		
Ступени толщины см	Количество деревьев по категориям состояния, шт.																Всего	
	1		2		3		4		5		5 (а,б,в)			5 (г,д,е)			шт./ куб.м.	в т.ч. подлежит рубке, %
	Н	З	Н	З	Н	З	Н	З	Н	З	О	Н	З	О				
1	2	3	4	5	6	7	8	9	10	11	12	13	14	15	16	17	18	19
8														12			12	4,5
12														24			24	9,1
16														12			12	4,5
20														42			42	15,9
24														66			66	25,1
28														60			60	22,7
32														30			30	11,4
36														18			18	6,8
-																		
-																		
итого, шт														264			264	100
итого, куб.м.														118,7			118,7	118,7
итого, куб.%														100			100	100

Абрис участка

М 1:10000



Условные обозначения  контур участка  незкспл. площадь  точки 1 номер точек
 круговые площадки постоянного радиуса

N квартала	N выдела	N лесопатологического выдела	Размеры ленты (круговой площадки) перечеа				Координаты начала, конца и повторных точек лент перечеа / центров круговых площадок перечеа
			N ленты (площадки)	длина, м	ширина, м	радиус, м	
31	18		1				

Пространственное размещение лесопатологических выделов
(включается в Акт при выделении лесопатологических выделов, для указания пространственного расположения поврежденных и погибших насаждений)

Номера точек	Координаты		Длина, м	Номера точек	Координаты		Длина,м
18							
0-1	52,32428332	59,8221117	74	7-8	52,32461438	59,82484928	17
1-2	52,32454992	59,823109	96	8-9	52,32458124	59,82460115	35
2-3	52,32496694	59,824348	38	9-10	52,32426425	59,82454906	38
3-4	52,32493136	59,824901	38	10-11	52,32440219	59,82403393	20
4-5	52,32499656	59,825443	46	11-12	52,32429352	59,82379238	19
5-6	52,3246114	59,825674	21	12-1	52,32445965	59,82373235	44
6-7	52,32458814	59,825362	35				

Исполнитель работ по проведению лесопатологического обследования:

Фамилия, имя и отчество (при наличии)

Теплов О.А.

Подпись



Дата составления
